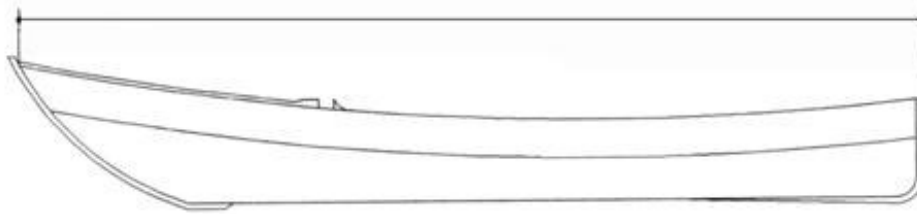


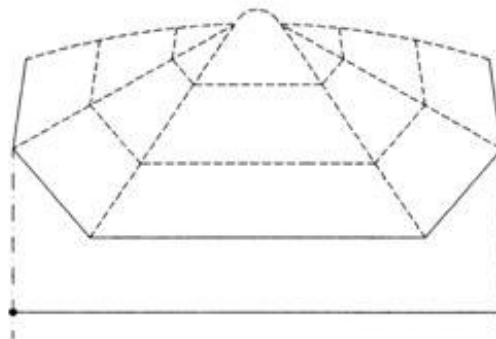
Bijlage: Voorschrift voor het opmeten van een zalmschouw

De lengte



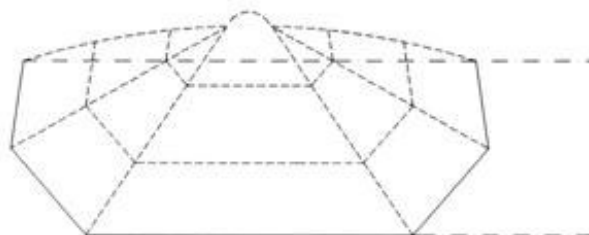
De lengte wordt verkregen door vanaf de buitenkant van de kokerbalk bij het roer (de roerophanging wordt niet mee gemeten) tot aan de steven op de kop (de steven zelf wordt niet mee gemeten) de afstand te meten.

De breedte



De breedte (gemeten aan de binnenkant van de boot) wordt verkregen door tegen de mastbank vanuit de knik tussen bovenboord en onderboord aan de linkerkant tot aan de knik tussen bovenboord en onderboord aan de rechterkant de afstand te meten.

De holte



De holte (gemeten aan de binnenkant van de boot) wordt verkregen door een lat op het half rond in de roeikasten tegen de mastbank te leggen en de loodrechte afstand van het vlak tot aan de onderkant van de lat te meten.